

経営学部からの保険業界のキャリアパス ～保険業界におけるIT人材～

ニッセイ情報テクノロジー株式会社 販売チャネルソリューション事業部
田中 瑛

① 自己紹介

② 業務紹介

③ 学生時代

④ 就活について

① 自己紹介

CAREER



- 2020年3月 東京理科大学 経営学部
ビジネスエコノミクス学科卒業
- 2020年4月 日本生命保険相互会社入社
- 2020年5月 ニッセイ情報テクノロジー（株）
販売チャネルソリューション事業部へ出向
- 2022年12月 RELIANCE NIPPON LIFE INSURANCE
へ短期派遣（インドの現地法人）

①自己紹介



<趣味>

- ・ゴルフ⇒社会人になり始めました
- ・スノーボード⇒毎年行ってます
- ・野球⇒巨人・ロッテファン



② 業務紹介

日本生命保険相互会社 東京本部



日本生命保険相互会社

○会社概要

創業 1889年7月

従業員数 70,714人（2023年3月末）

○業務概要

- 生命保険業
- 資産運用
- その他付随業務

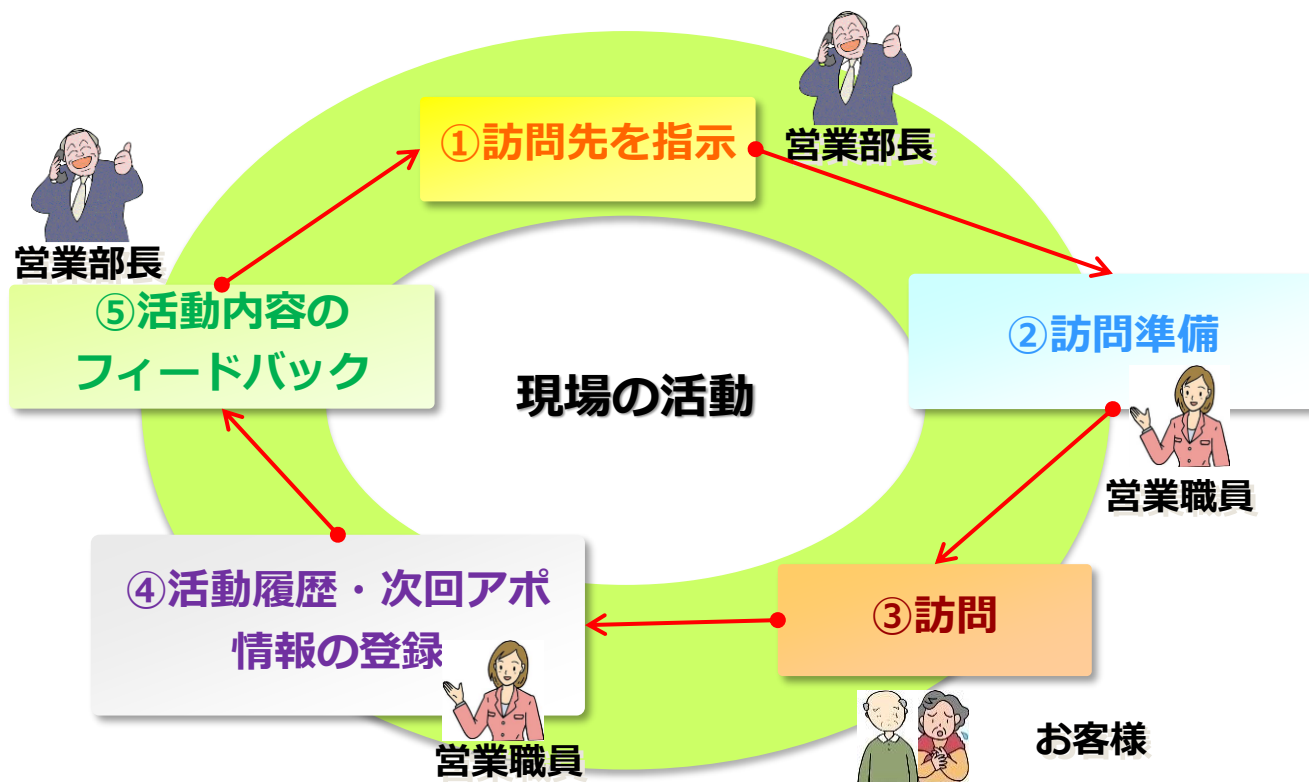
○採用データ

- 総合職
- 営業総合職
- 法人職域FC
- エリア業務職

② 業務紹介（会社紹介）

～日本生命について～

- ・ 全国に1,500箇所の営業所があり、50,000人の営業職員が日々活動
- ・ 5,000万件を超える顧客情報を取り扱う



② 業務紹介（会社紹介）

～営業端末～



TASKALL

提案書作成機能やお客様情報一覧・訪問準備機能などが搭載されており、営業職員が**毎日利用**している端末



N-phone

TASKALLの簡易版。TASKALLの主要機能に加え、**電話機能**や**チャット機能**・**地図機能**が搭載され、**移動中に利用**されることが多い。

② 業務紹介（会社紹介）



～ご契約者さま専用HP～

account-k.nissay.co.jp/pkmenu/salsa_open/auth/customer/CustomerHokenLogin.jsp

NISSAY 閉じる

ご契約者さま専用サービス ログイン

! 必ず契約者様本人が、入力ください。
なお、当社職員が暗証番号（パスワード）・初期暗証番号（仮パスワード）をお聞きすることはありません。

お客様番号（お客様ID）でログイン

お客様番号（お客様ID） 必須

1234 - 5678 - 910 （半角数字）

暗証番号（パスワード）または初期暗証番号（仮パスワード） 必須

（半角数字 4桁） [ソフトウェアキーボードを使って入力](#)

誕生日 必須

月 日

ログイン

その他の番号でログイン

契約番号または証券記号番号でログイン

証書記号番号でログイン

日本生命アプリを使ってログイン

生体認証でログイン

[アプリのダウンロード・詳細はこちら](#)

[お客様ID規程](#)
[ご利用に当たっての注意事項](#)

ログインでお困りの方へ

[お客様番号（お客様ID）とは何ですか？](#)
[暗証番号（パスワード）を忘れてしまった](#)
[お客様番号（お客様ID）を発行するには
どのような手続きが必要ですか？](#)

[ログインすると、何ができるのですか？](#)
[その他の「ご契約者さま専用サービス」に関する
よくあるご質問へ](#)

② 業務紹介（会社紹介）

ニッセイ情報テクノロジー株式会社 本社



ニッセイ情報テクノロジー株式会社

○会社概要

創業 1999年7月
従業員数 2,535人（2024年4月1日）
所在地 東京都大田区蒲田

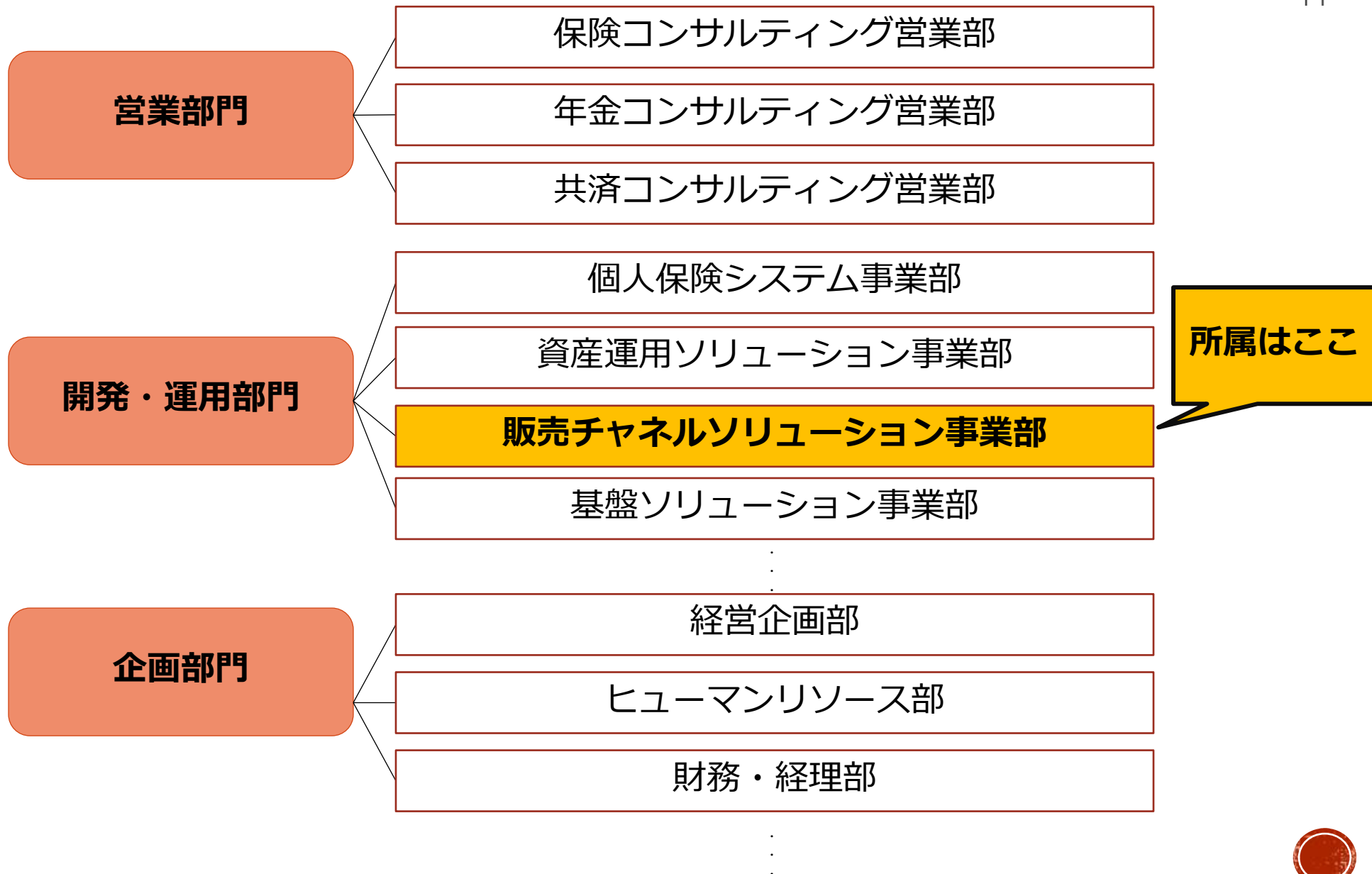
○業務概要

- 保険・金融に関するシステムサービス
- 医療・介護に関するシステムサービス

○採用データ

- システムエンジニア

② 業務紹介（部署紹介）



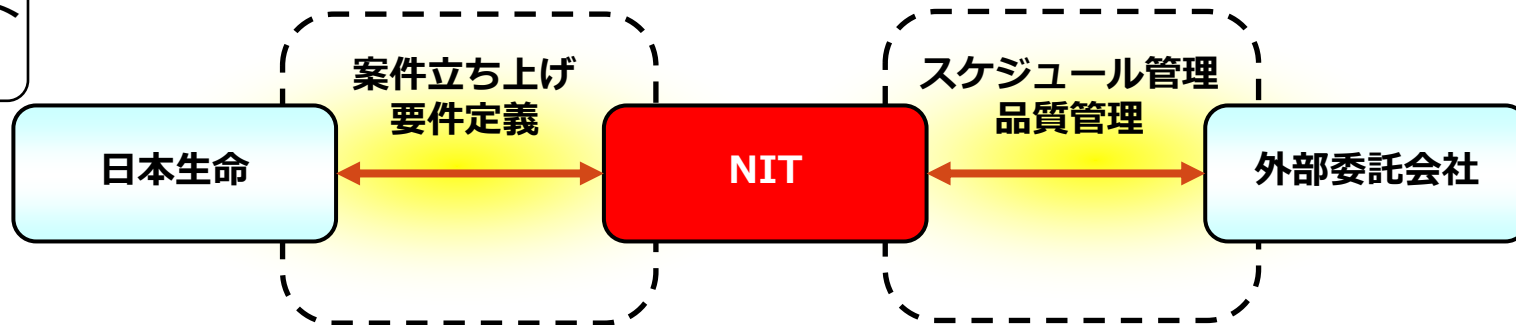
② 業務紹介（部署紹介）

販売チャネルソリューション事業部

部署	概要	従業員数
フロント開発 ブロック	ご契約者様が 自身の契約情報 を確認したり、 自身の情報を更新 したりする際に利用するHPの開発・保守を行う部署。 お客様の目に直接触れるシステム のため、丁寧なシステム開発が求められる。	70人+
顧客管理 ブロック	営業職員が毎日利用する 営業端末に搭載されたアプリケーションの開発・保守 を行う部署。営業職員のお給料に直接影響を与えるシステムであり、 現場からの意見をくみ取ったシステム開発 が求められる。	60人+
データサイエンス ブロック	保険会社は大量のデータを扱っており、そのデータをもとに日本生命の 業務改革や新たなビジネス創出を目指すシステム開発 を行う部署。	20人+

② 業務紹介（部署紹介）

プロジェクト
体制



各社ごとに担う役割が異なる！

NIT
体制

案件統括領域

クラウド部門

各部門でも
役割が異なる

アプリ部門

インフラ部門

部門内体制

チーフマネージャー
スペシャリスト

1
2~3

今ここ

プロジェクトリーダー
サブリーダー

5~6

担当者

30~

③ 学生時代

～大学時代は～

<ゼミ>

菅原ゼミ（統計）に所属して、データ分析を少しかじる

<資格>

統計検定 2 級⇒取得するとA評価確定の授業があり、頑張って取得
TOEIC600点⇒特に誇れるスコアではない

⇒統計とかデータ分析にふんわりと興味があり、英語も得意ではないが話せたらいいな・海外興味あるなという気持ちで就活スタート

④ 就活について

～自身の就活の流れ～

- ① 大学3年の夏になんとか就活開始
日本生命の夏季インターンに参加し、データ分析の現場を経験
- ② 意外とインターンの内容が面白く、日本生命を第一志望に決める
- ③ 総合職の中にIT戦略コースがあることを知り、そこを狙う
- ④ データ分析を勉強したい+志望動機の重厚化を狙い、
dip (バイトルとかの会社) に長期インターン
- ⑤ インターン経験、ゼミでの経験、自身の性格を語り、内定ゲット

～自身の経験を踏まえ～

- ①最初は業界を絞らず、無理やりにでも視野を広げる
- ②普段楽しいと思うこと、物事を判断する際に大事にしていることをベースに業界や会社を絞っていく
- ③得意なことがあればそれをもとに絞るのもあり
- ④多く的人是な似た経験をもちに就活しているのて、エピソードの重厚化、具体化は必須
- ⑤院進や世界を飛び回ったりなど、就活だけがすべてでは全くない

ご清聴ありがとうございました