

# キャリアパスとしての保険・信託 生命保険 *Life insurance*

2009年11月7日

OLIS-慶應義塾大学 保険フォーラム

大久保 亮

日本生命保険相互会社





# Contents



1

生命保険会社の役割

2

日本生命の現状

3

日本生命の業務フィールド

4

私のキャリア・パス

# 生命保険とは??

## 生命保険の起源

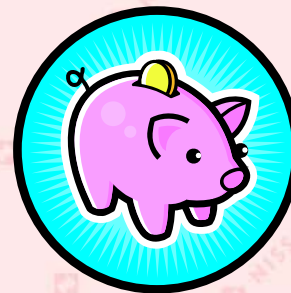
### 保険の始まりは「村」・「コミュニティー」

100人の村人たち



毎年狩りで  
**1名**が  
命を落とす

亡くなった1名の家族はどうする…



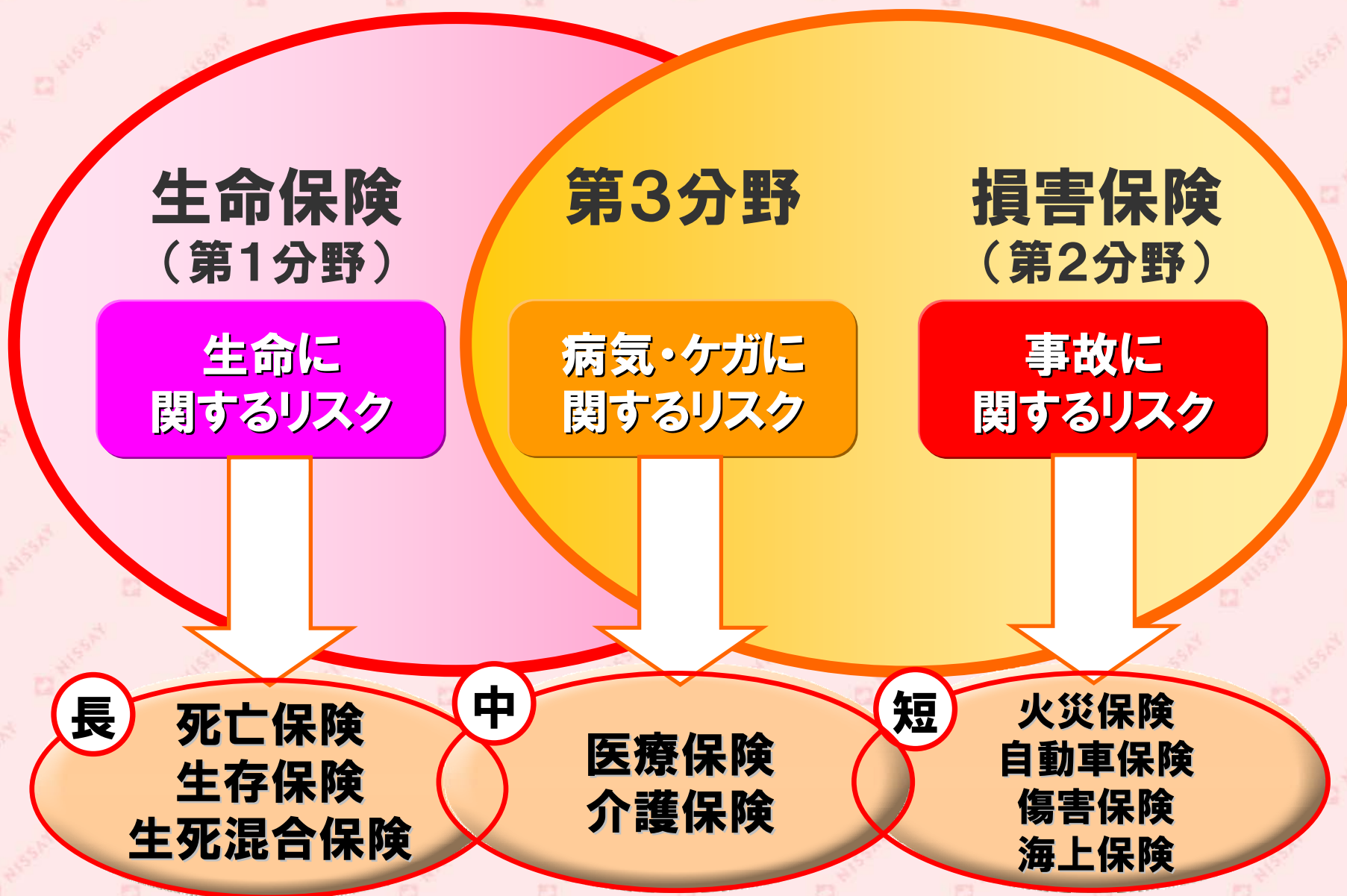
毎年100人の村人から**寄付金**を募り、  
遺族に分配する

「保険」の出発点…

## 相互扶助(助け合い)の精神



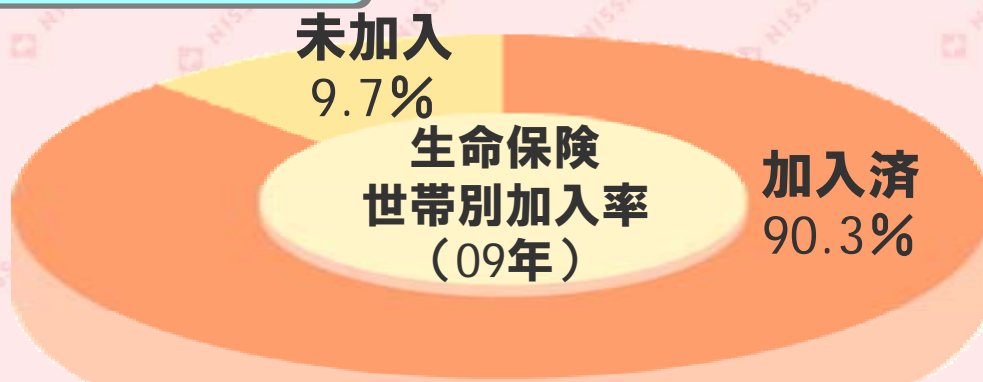
# 生命保険と損害保険の違い





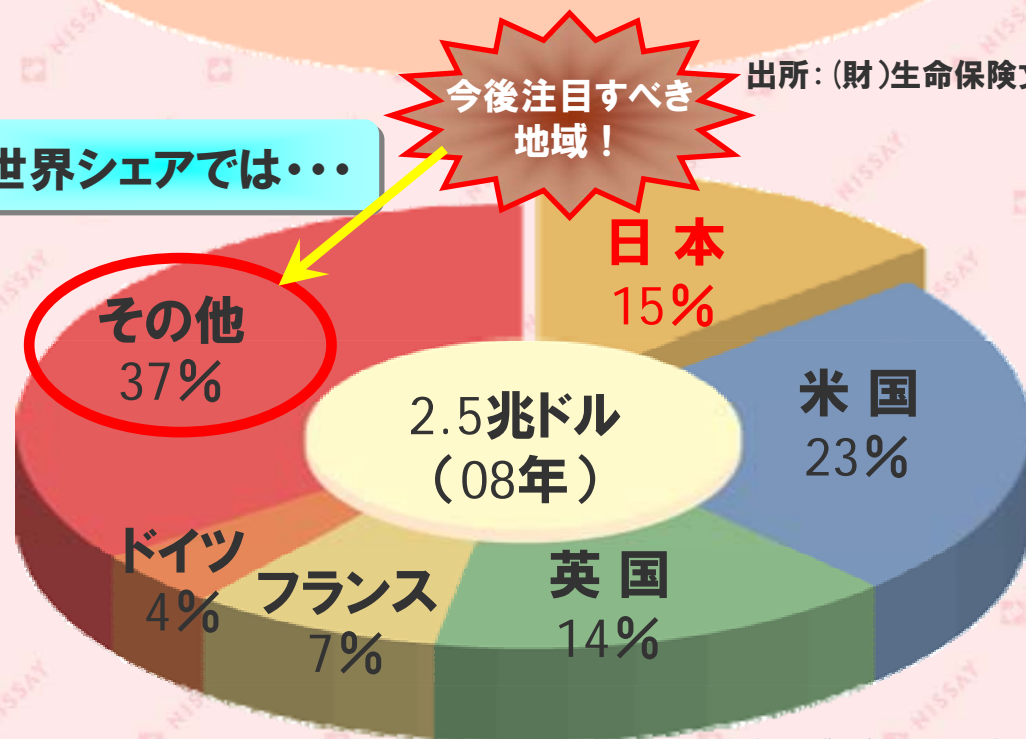
# 生命保険の普及

日本国内では・・・



●生命保険加入率は、90.3%で、世界第1位!

世界シェアでは・・・

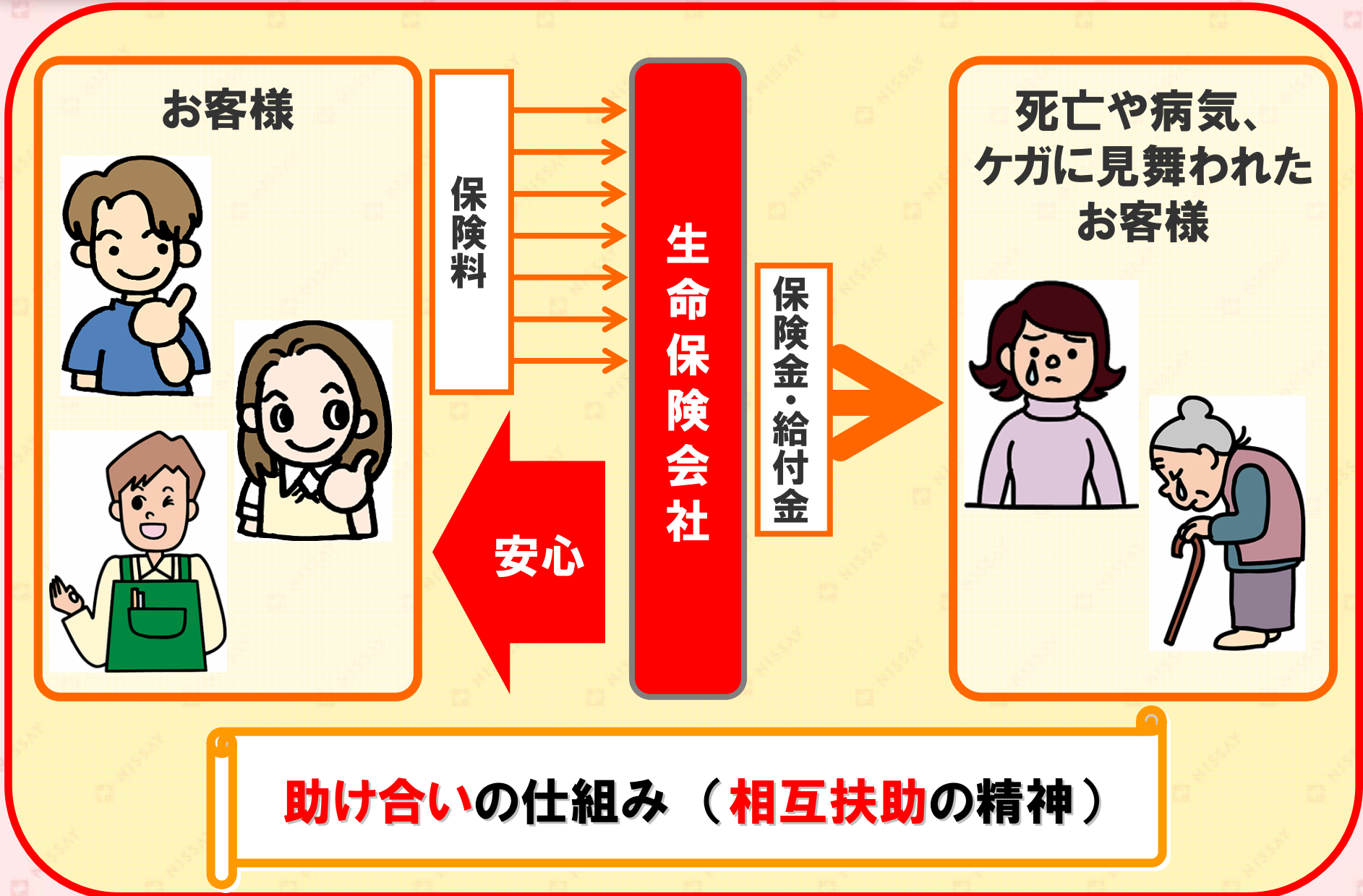


●生命保険料収入はアメリカに次ぎ、世界第2位!

出所: シグマ(スイス再保険)



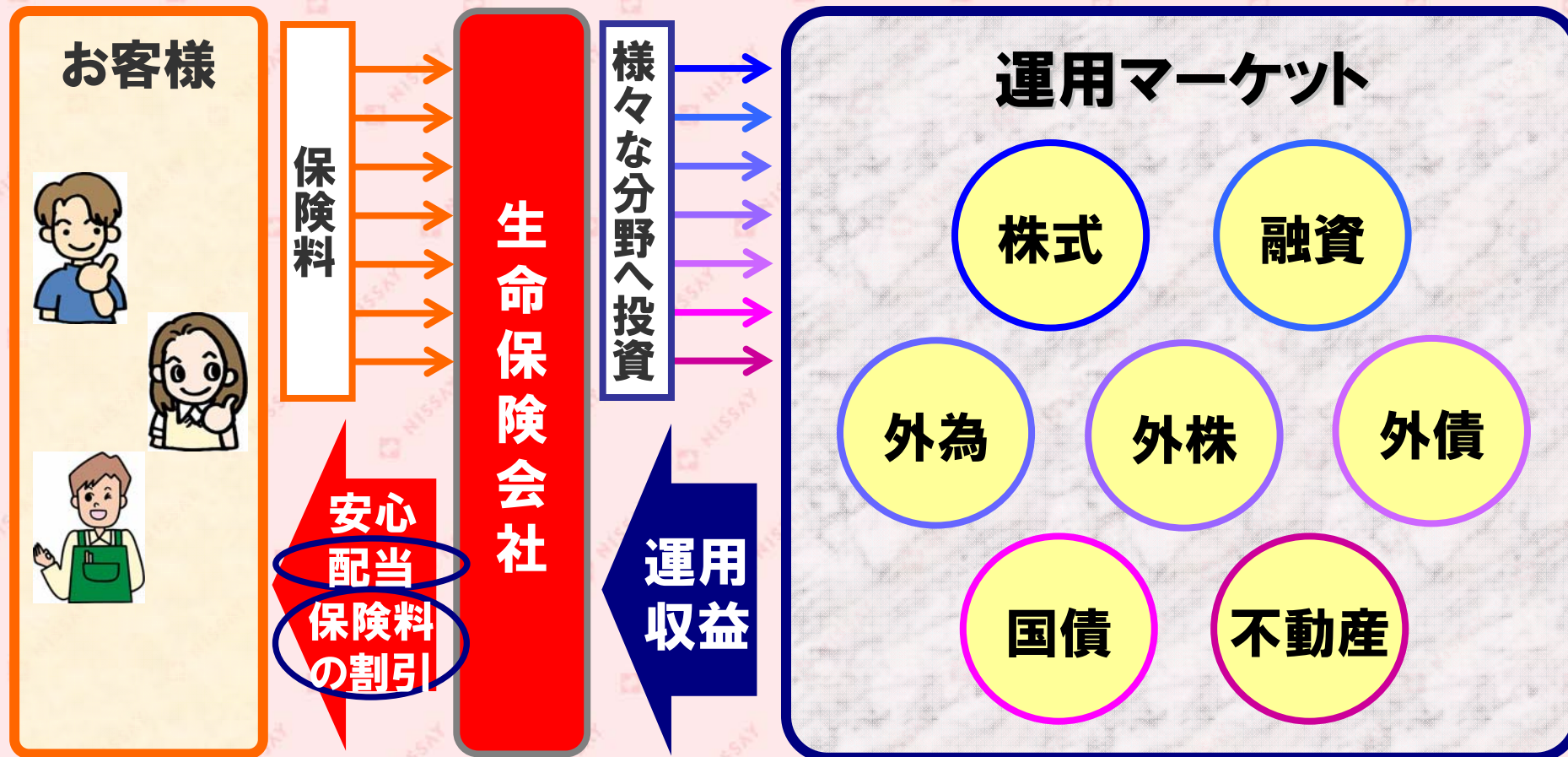
# 生命保険会社の保障機能



**助け合いの仕組み（相互扶助の精神）**



# 生命保険会社の資産運用機能



**💡 生命保険契約は給付まで 長期間に亘る(20~30年)ので、その間、お客様の代わりに運用を行うことで、**保険料の割引**をしたり、**配当金を支払う**ことで、お客様の負担を軽減することができる**



1

生命保険会社の役割

2

日本生命の現状

3

日本生命の業務フィールド

4

私のキャリア・パス





# 日本生命の保障機能

## 日本生命のお客様

約**1000**万人

約**23**万企業

保険料等収入  
5兆367億円

保険金等支払  
4兆368億円

## 日本生命



2009年3月

## ●国内株式(上場企業)

- ・保有額 **1位**※  
※資産管理銀行除き
- ・保有銘柄数 **1,882社**
- ・1~10位株主 **680社**

## ●貸付

- ・残高は民間金融機関中**10位**
- ・国内企業貸付先数 **2,401社**

## ●不動産

- ・全国**399棟**の投資用不動産
- ・残高**1兆195億円**

## ●国内債券

- ・残高は民間金融機関中 **4位**
- ・超長期債市場占率 **7.3%**

※データは全て2009年3月末

社会・経済における責任の重さを認識し運用を実践

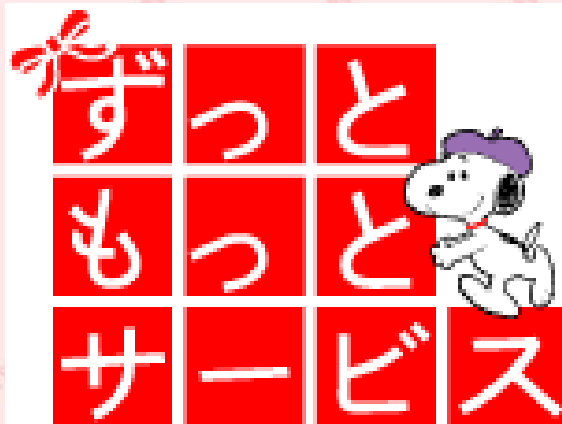


# 日本生命 NOW

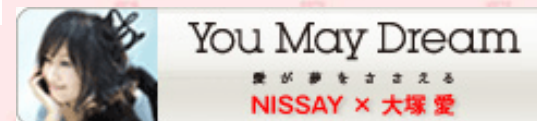
(平成21年度現在)



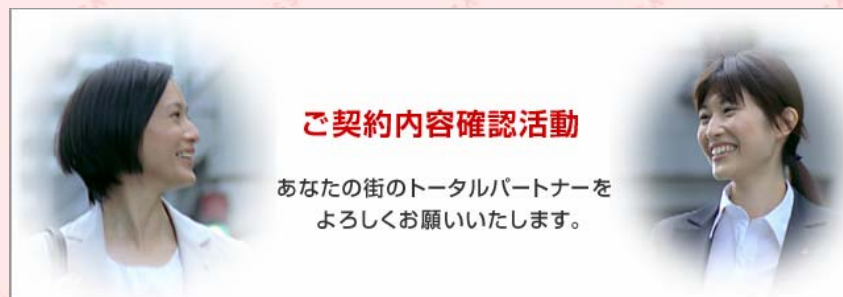
ずっと支える。もっと役立つ。日本生命



<http://www.nissay.co.jp/>



<http://www.you-may.jp/>





1

生命保険会社の役割

2

日本生命の現状



3

日本生命の業務フィールド

4

私のキャリア・パス



# 日本生命の仕事

リーテイル

- 個人・中小法人向けコンサルティング
- ➔ 営業職員・代理店のマネジメント

ホールセール

- 大企業向けコンサルティング
- ➔ 企業保険、株式、融資、不動産等の総合窓口

資産運用

- 国内外証券・貸付・不動産の多様な運用
- ➔ 長期的・安定的な分散投資の実現



# 日本生命の仕事《①リーテイル》

お客さま（個人・中小法人）

## 販売チャネル

営業職員  
約5万名

代理店  
(銀行・税理士・郵便局等)  
約7500店

ライフプラザ  
80店

## チャネルマネジメント

### 企画・商品開発

営業企画部・  
商品開発部 等

販売戦略立案／マーケティング／  
商品開発

### 営業支援

業務部・営業教育部・  
支社 等

営業推進・執行／営業教育・支援／  
PRツール開発／メディア戦略

### 引受・支払・保全

新統合推進部  
契約査定部 等

アンダーライティング／支払査定／  
既契約管理・サービス



# 日本生命の仕事《②ホールセール》

お客さま（企業・団体）

団体保険

団体年金

損害保険

融資

不動産

販売チャネル

RM

Relationship Management

RMサポート

## 保険事業

販売戦略立案／マーケティング／  
商品開発／企業情報管理／  
保険・年金コンサルティング

法人営業企画部・  
法人営業推進部 等

## その他事業

融資／株式／不動産／損害保険

資産運用部門／  
ニッセイ同和損害保険／  
ニッセイアセットマネジメント 等







1

生命保険会社の役割

2

日本生命の現状

3

日本生命の業務フィールド



4

私のキャリア・パス

# 私のキャリア・パス①

## ■ 営業開発グループ 大阪 & 東京

- 営業情報システム
- 保険設計書、販売資料作成
- ヤング戦略プロジェクトに参加

## ■ アッシュ・ウ・セ経営大学派遣 Jouy-en-Josas, France

- MBAおよびMS Finance

## ■ ニッセイ基礎研究所 ニューヨーク 事務所 New York, United States

- 米国およびカナダの保険、金融、年金制度等の調査



**Insurance-Finance.Com**のスタート



(Photo: Paris, France)



(Photo: New York, United States)

## ■ 公務第二部 東京

- 公務員マーケットの法人営業  
(団体保険、企業年金等)

## ■ 調査部 東京

- 国際会計基準プロジェクトチーム

## ■ 国際決済銀行(BIS)

Basel, Switzerland

- 保険監督者国際機構(IAIS) 事務局  
(金融庁による派遣)
- 保険の国際基準を設定する国際機関  
(≒銀行のバーゼル委員会)
- 新興市場の国際基準採択の支援、  
100か国以上の保険監督官の教育等



(Photo: Cologne, Germany)



(Photo: Basel, Switzerland)

## ■ 国際業務部 東京

- 海外M&A
- 海外現地法人のリスク管理等
- 海外当局・業界へのレクチャー

## ■ 調査部 東京

- 国際渉外担当
- 海外調査および国際連携
- 国際基準(会計、ソルベンシー制度、リスク管理、ガバナンス等)への対応



(Photo – International Accounting Standards Board, London, United Kingdom)



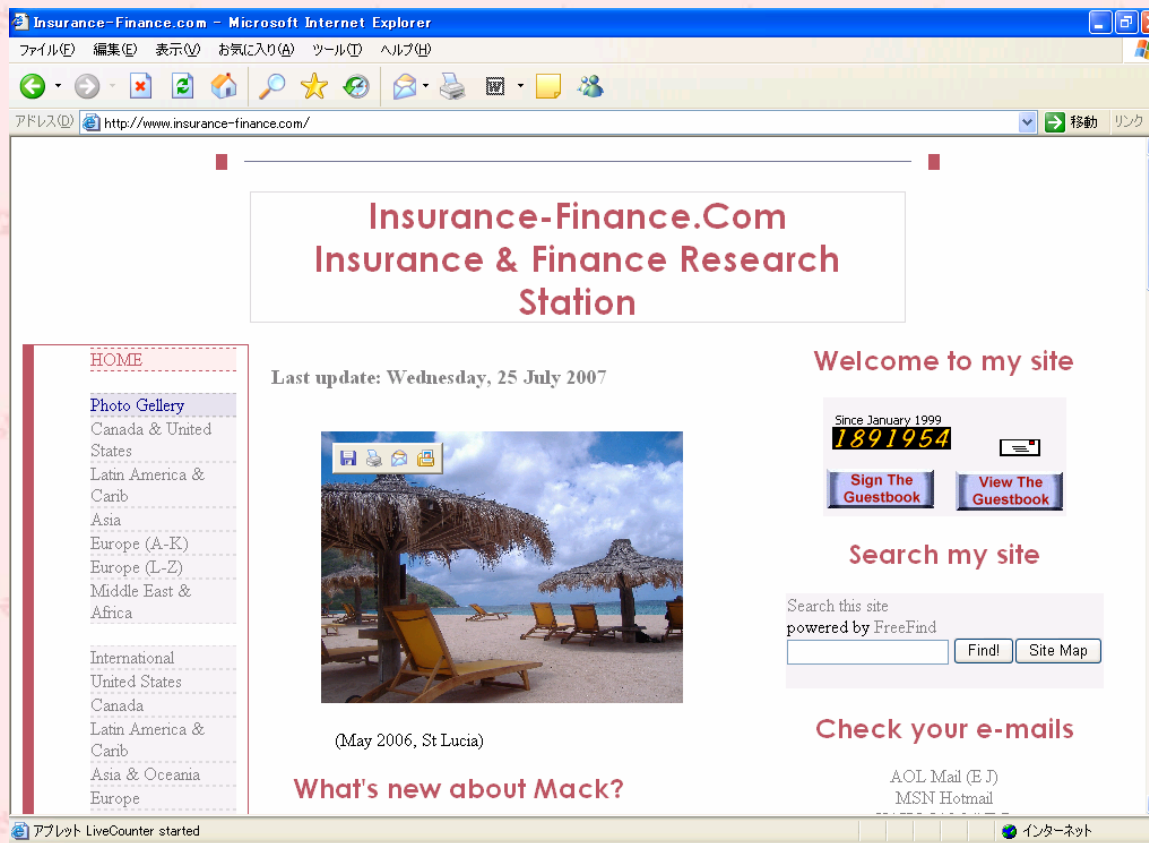
(Photo: Parliament Palace, Romania)

## 私の座右の銘 (10 English quotes)

- ***Risk comes from not knowing what you're doing. (by Warren Buffett)***
- ***You can't steal second base and keep your foot on first. (by Frederich)***
- ***Some dreams never come true, simply because you don't trust they will. (by M. Okubo)***
- ***You can't connect the dots looking forward; you can only connect them looking backwards. So you have to trust that the dots will somehow connect in your future. (by Steve Jobs)***
- ***If you walk toward a castle on the hill and lose the sight, it means you are almost there. (by M. Okubo)***
- ***It's not what you can do but what you really do that matters. (by a movie director for Veronica Ferres)***
- ***Don't regret but reflect the past. (by M. Okubo)***
- ***Be responsive with a long term vision. (by M. Okubo)***
- ***Think Global Act Local. (by global players)***
- ***Contraria sunt complementa (Opposites are complementary). (by Niels Bohr)***



# OLIS-慶應義塾大学保険フォーラム キャリアパスとしての保険・信託 生命保険 日本生命 大久保 亮



Thank you! Any questions?